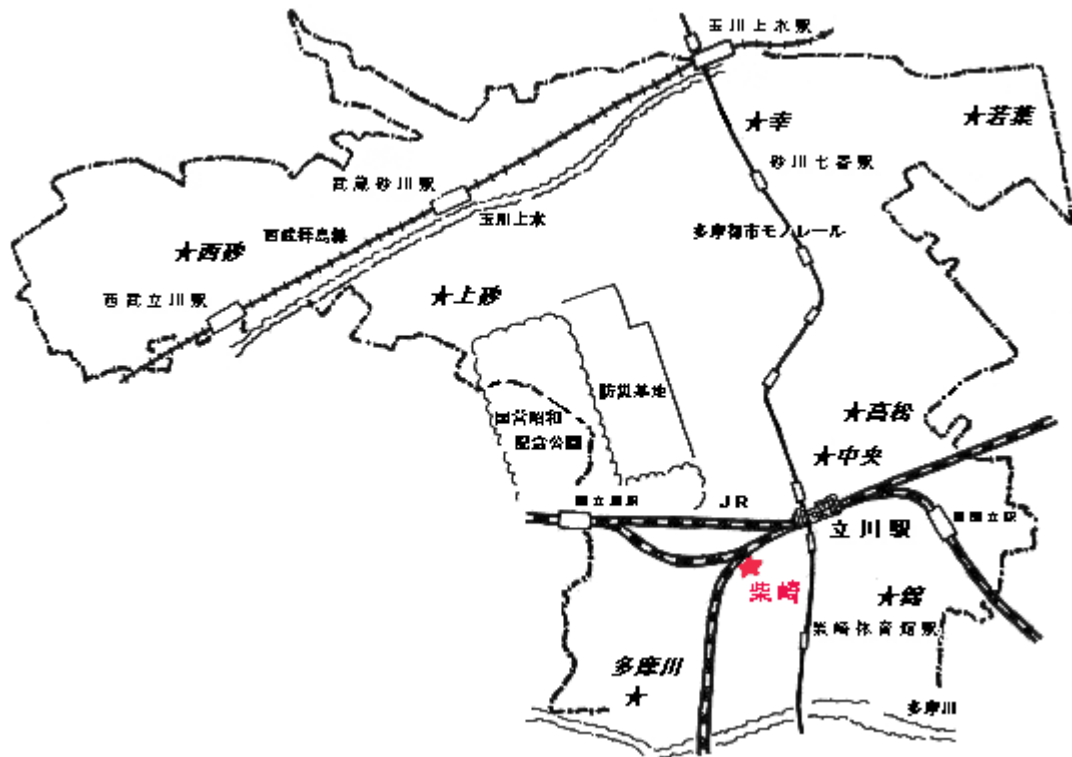


I 施設・組織・職員

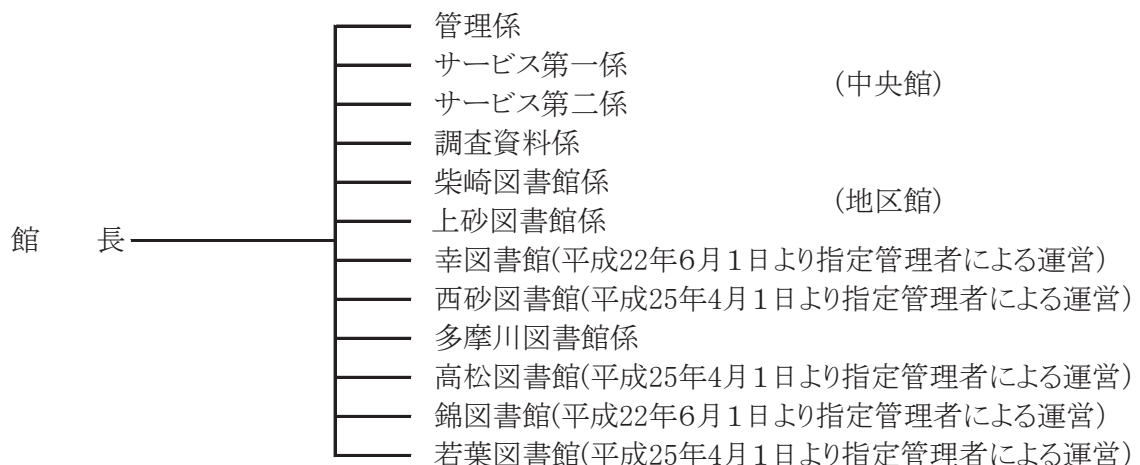


1 立川市図書館施設一覧表

平成25年4月1日現在

館名	所在地	電話番号 FAX番号	施設面積 (㎡)						図書館の特徴	設置年月日
			総面積	開架フロア	書庫	対面朗読室	事務室	その他		開館年月日
中央	曙町 2-36-2	528-6800	4,951	2,120	410	22	257	2,142	立川市図書館の中心館	平6・4・1
		528-6806							女性総合センター併設	平7・1・12
柴崎	柴崎町 1-1-43	525-6177	185	84			53	48	柴崎学習館併設	昭53・7・1
		522-1845								昭53・7・1
上砂	上砂町 1-13-1	535-1531	669	448	45	録音室を かねる 18	43	115	都営上砂1丁目アパートの2階	平12・4・1
		536-8268							上砂会館・上砂児童館等併設	平12・4・1
幸	幸町 5-83-1	536-8308	110	74			27	9	こぶし会館併設	昭53・7・1
		534-0234							平成22年6月1日より指定管理者による運営	昭53・7・1
西砂	西砂町 6-12-10	531-0432	405	268	42		32	63	飛行機・飛行場の資料、西砂学習館併設、平成25年4月1日より指定管理者による運営	昭53・7・1
		531-0026							昭53・7・11	
多摩川	富士見町 6-51-1	525-6905	629	307	155		45	122	都営富士見町6丁目アパート1階	昭53・12・13
		523-9253							多摩川学童保育所併設	昭54・1・30
高松	高松町 3-22-5	527-0015	341	285		8	48		高松学習館・健康会館併設	昭55・3・29
		523-9532							平成25年4月1日より指定管理者による運営	昭55・6・28
錦	錦町 3-12-25	525-7231	529	327	84		100	18	錦学習館併設	昭60・3・30
		525-7233							平成22年6月1日より指定管理者による運営	昭60・12・20
若葉	若葉町 3-34-1	535-8841	351	298			53		若葉会館併設	昭61・3・31
		535-8423							平成25年4月1日より指定管理者による運営	昭61・11・25
施設面積			8,170	4,211	736	48	658	2,517		

2 立川市図書館組織



3 図書館職員数及び内訳

平成25年4月1日現在
() 内数字は司書資格者

係名	職員数	職員の内訳			
		館長	係長	一般職員	嘱託職員
図書館長	1	1			
管理係	4(1)		1	3(1)	
主査	1		1		
サービス第一係	20(13)		1(1)	12(8)	7(4)
サービス第二係	8(4)		1(1)	6(3)	1
調査資料係	9(5)		1(1)	8(4)	
柴崎図書館係	3(1)		1(1)	1	1
上砂図書館係	6(3)		1(1)	3(1)	2(1)
幸図書館	指定管理者による運営				
西砂図書館係	指定管理者による運営				
多摩川図書館係	5(3)		1	2(1)	2(2)
高松図書館係	指定管理者による運営				
錦図書館	指定管理者による運営				
若葉図書館係	指定管理者による運営				
合計	57(30)	1	8(5)	35(18)	13(7)

4 会議、研修等

区分	名称	回数
会議	東京都市町村立図書館長協議会	8
	東京都図書館協会	4
	東京都多摩地域公立図書館大会実行委員会	6
研修等	全国図書館大会	1
	東京都多摩地域公立図書館大会	1
	東京都市町村立図書館長協議会協力担当者会	2
	東京都図書館研究交流会	4
	都立多摩図書館児童図書館専門研修 I	1
	都立多摩図書館児童図書館専門研修 II	2
	多摩地区図書館児童サービス研究会	3
	多摩地区図書館障害者サービス研究会	2
	東京都公立図書館障害者サービス担当者事務連絡会	2
	三多摩地域資料研究会	2
	東京都公立図書館・地域資料担当者会	2
	東京都公立図書館・児童サービス青少年サービス合同担当者会	2
	都・区市町村立図書館協力レファレンス担当者会	2
	都立図書館レファレンス実務研修	4
	都立図書館レファレンス講師養成講座	1
	国立国会図書館 法令・議会・官庁資料研修	1
多摩地区図書館サービス研究会レファレンス研修	1	