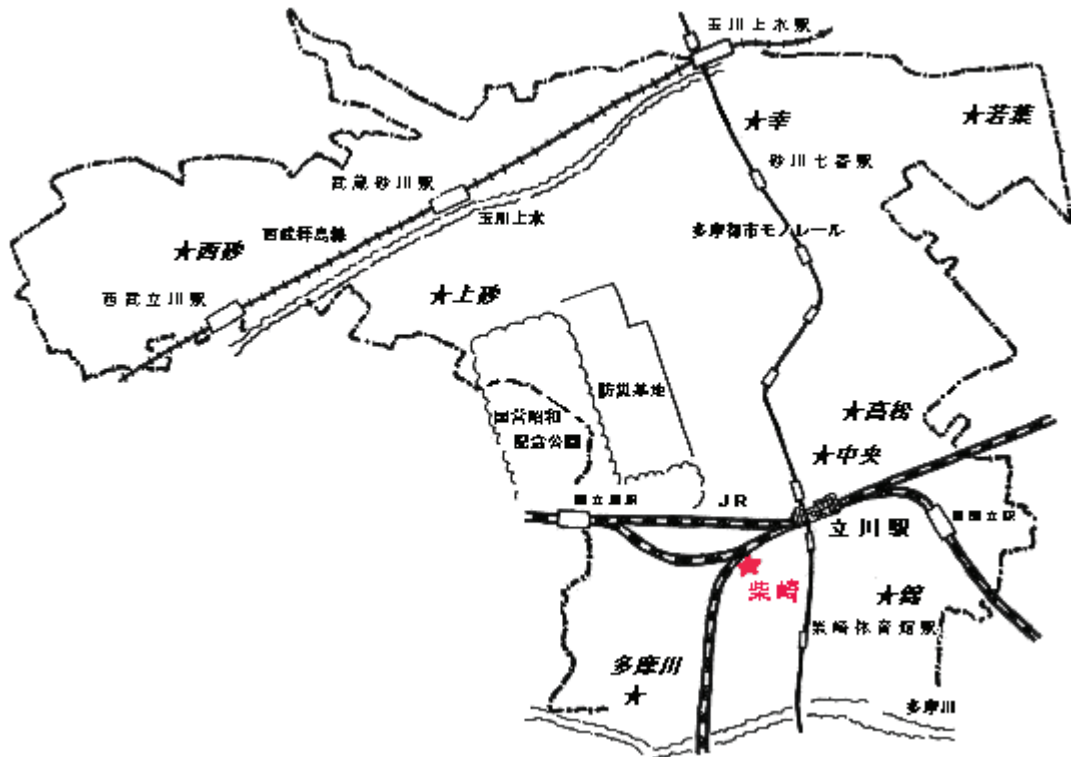


# I 施設・組織・職員

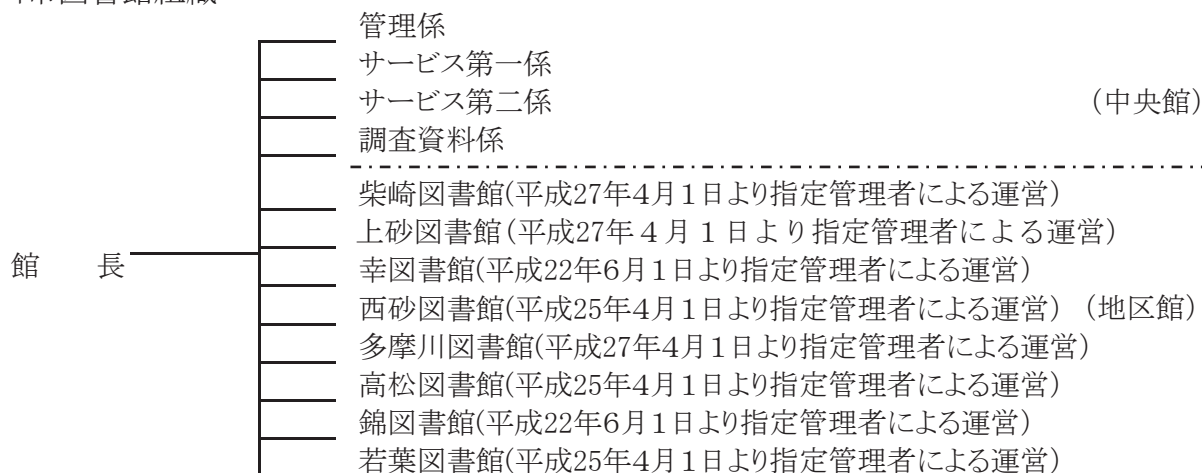


# 1 立川市図書館施設一覧表

平成28年4月1日現在

館名	所在地	電話番号		施設面積 (㎡)						図書館の特徴	設置年月日	
		FAX番号	総面積	開架フロア	書庫	対面朗読室	事務室	その他	開館年月日			
中央	曙町	528-6800	4,951	2,120	410	22	257	2,142	立川市図書館の中心館 女性総合センター併設	平 6・4・1		
	2-36-2	528-6806								平 7・1・12		
柴崎	柴崎町	525-6177	357	312				45	第1小学校等複合施設(柴崎学習館・学童保育所を併設) 平成27年4月1日より指定管理者による運営	平 26・8・31		
	2-20-5	522-1845								平 26・8・31		
上砂	上砂町	535-1531	669	448	45	18	43	115	都営上砂1丁目アパートの2階 上砂会館・上砂児童館等併設 平成27年4月1日より指定管理者による運営	平 12・4・1		
	1-13-1	536-8268								平 12・4・1		
幸	幸町	536-8308	110	74					こぶし会館併設 平成22年6月1日より指定管理者による運営	昭 53・7・1		
	5-83-1	534-0234								昭 53・7・1		
西砂	西砂町	531-0432	405	268	42				飛行機・飛行場の資料、西砂学習館併設、平成25年4月1日より指定管理者による運営	昭 53・7・1		
	6-12-10	531-0026								昭 53・7・11		
多摩川	富士見町	525-6905	629	307	155			45	122	都営富士見町6丁目アパート1階 多摩川学童保育所併設 平成27年4月1日より指定管理者による運営	昭 53・12・13	
	6-51-1	523-9253									昭 54・1・30	
高松	高松町	527-0015	341	285			8	48	高松学習館・健康会館併設 平成25年4月1日より指定管理者による運営	昭 55・3・29		
	3-22-5	523-9532								昭 55・6・28		
錦	錦町	525-7231	529	327	84			100	18	錦学習館併設 平成22年6月1日より指定管理者による運営	昭 60・3・30	
	3-12-25	525-7233									昭 60・12・20	
若葉	若葉町	535-8841	351	298					53	若葉会館併設 平成25年4月1日より指定管理者による運営	昭 61・3・31	
	3-34-1	535-8423									昭 61・11・25	
施設面積			8,342	4,439	736	48	650	2,469				

# 2 立川市図書館組織



### 3 図書館職員数及び内訳

平成28年6月1日現在  
( ) 内数字は司書資格者

係名	職員数	職員の内訳			
		館長	係長	一般職員	嘱託職員
図書館長	1	1			
管理係	4 (1)		1	3 (1)	
サービス第一係	22(15)		1 (1)	12 (8)	9 (6)
サービス第二係	9(4)		1 (1)	6 (2)	2 (1)
調査資料係	10(6)		1 (1)	8 (4)	1 (1)
柴崎図書館	指定管理者による運営				
上砂図書館	指定管理者による運営				
幸図書館	指定管理者による運営				
西砂図書館	指定管理者による運営				
多摩川図書館	指定管理者による運営				
高松図書館	指定管理者による運営				
錦図書館	指定管理者による運営				
若葉図書館	指定管理者による運営				
合計	46(26)	1	4 (3)	29 (15)	12 (8)

### 4 会議、研修等

区分	名称	回数
会議	東京都市町村立図書館長協議会	4
	東京都市町村立図書館長協議会幹事会	4
	東京都公立図書館長連絡会全体会	2
	三多摩地域資料研究会幹事会	4
研修等	東京都多摩地域公立図書館大会	1
	東京都市町村立図書館長協議会研修会	1
	東京都市町村立図書館長協議会視察研修	1
	多摩地域協力担当者会定例会	2
	都立図書館協力事務担当者会	2
	都立多摩図書館児童図書館専門研修 I	1
	都立多摩図書館児童図書館専門研修 II	1
	都立図書館障害者サービス研修	1
	三多摩地域資料研究会定例会	3
	東京都公立図書館・地域資料担当者会	2
	東京都公立図書館児童サービス青少年サービス合同担当者会	1
	多摩地区図書館児童サービス研究会定例会	1
	都・区市町村立図書館協力レファレンス担当者会	2
	都立図書館レファレンス実務研修	4